



MDU5501WT

I vantaggi

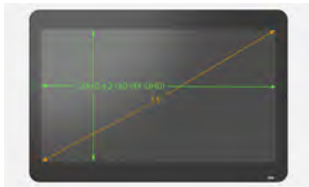
Con una risoluzione 4K UHD (3840 x 2160) e una grande diagonale di 138,8 cm / 54,6 pollici, il DuraVision MDU5501WT offre lo spazio e i dettagli necessari per le carte elettroniche. La luminosità, le caratteristiche di luminanza e la riproduzione dei colori sono calibrate in fabbrica per una visualizzazione corretta dei colori nei sistemi ECDIS. Una superficie multi-touch capacitiva reattiva permette il funzionamento con un dito o uno stilo. Il monitor gestisce fino a dieci tocchi simultanei, quindi può essere utilizzato da più persone contemporaneamente. Una funzione di riconoscimento del palmo della mano permette agli utenti di appoggiare facilmente le loro mani o braccia sullo schermo senza attivare accidentalmente un input. Anche le fuoriuscite vengono ignorate dal sistema touch prima che si spenga fino alla pulizia. Il DuraVision MDU5501WT dispone di un sofisticato controllo della luminosità con un'ampia gamma di oscuramento da meno di 1 cd/m² a 610 cd/m² per garantire una visibilità ottimale durante il giorno o la notte.

- ✓ Monitor 4K UHD da 55 pollici con ampio spazio per una visualizzazione efficiente delle carte nautiche
- ✓ Interfaccia multi-touch capacitiva proiettiva durevole e affidabile per un funzionamento intuitivo
- ✓ Ottima visibilità con regolazione della luminosità per il giorno e la notte
- ✓ Conformità ECIDS e ai requisiti internazionali per la navigazione IEC 61174
- ✓ Soddisfa i criteri e parametri della temperatura, umidità e vibrazione definiti dallo standard IEC 60945
- ✓ Concepito per uso continuativo 24/7 e coperto da una garanzia di tre anni

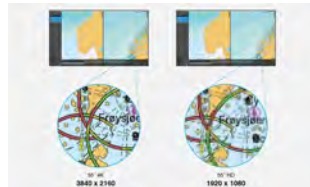
Caratteristiche

Ampio spazio per la massima efficienza operativa

Lo schermo di grandi dimensioni a 55 pollici offre notevole spazio di lavoro per gli operatori e una comoda visualizzazione di più applicativi. Il display fornisce immagini chiare e precise in 4K UHD (3840 × 2160) per esaminare accuratamente ogni attività nautica.



Ampio spazio



Risoluzione 4K UHD

Perfetta visibilità

L'elevata performance luminosa offre ampia libertà di regolazione tra valori di 1 a 610 cd/m², offrendo la luminosità ottimale sia in condizioni diurne che notturne.



Dimming certificato ECDIS 400 cd/m²

Calibrato per lo standard ECDIS

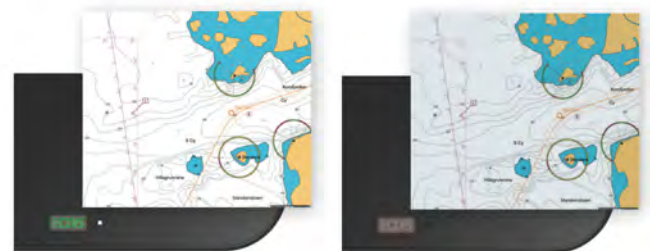
La luminosità della retroilluminazione, il valore gamma e i parametri del colore RGB del monitor sono precalibrati con grande precisione in fabbrica, al fine di ottenere una resa cromatica che risponde ai specifici criteri richiesti per sistemi informativi computerizzati ECDIS e RADAR e sono conformi ai seguenti standard: IEC 61174, IEC 62288, IEC 62388.



Le date formali di approvazione possono differire per ogni standard. Contatta EIZO per ulteriori dettagli riguardanti la normativa IEC 61174.

Indicatore ECDIS

L'indicatore ECDIS che si trova sulla parte frontale del monitor è acceso se luminosità e resa cromatica rispondono correttamente ai requisiti ECDIS. Nel caso in cui i parametri di impostazione del monitor come, per esempio, la luminosità, non fossero più conformi allo standard ECDIS, la spia si spegne automaticamente.



Superficie multitouch

Lo schermo multitouch è in grado di riconoscere 10 punti diversi sulla superficie contemporaneamente ed è estremamente sensibile e dotato di riconoscimento di oggetti e del palmo della mano (palm rejection) che consente il comodo appoggio della mano sul display senza causare operazioni indesiderate.



Caratteristiche

Schermo multi-touch capacitivo proiettivo per la pianificazione del percorso

Il [[Model]] DuraVision è dotato di una tecnologia touch capacitiva proiettiva particolarmente robusta e affidabile. Il monitor permette il funzionamento con il dito o con uno stilo speciale.

Il generoso monitor da 55 pollici è una pratica alternativa ai grafici di carta. Grazie all'approvazione da parte delle più importanti società di classificazione, è perfettamente adatto per ECDIS, sistemi radar, ponti di comando e altre applicazioni.



Controllo della sensibilità touch

L'attivazione o disattivazione della funzionalità touch potrà avvenire in maniera rapida premendo il tasto apposito al lato del monitor. Per garantire il facile accesso il tasto è disponibile su entrambi i lati del monitor.

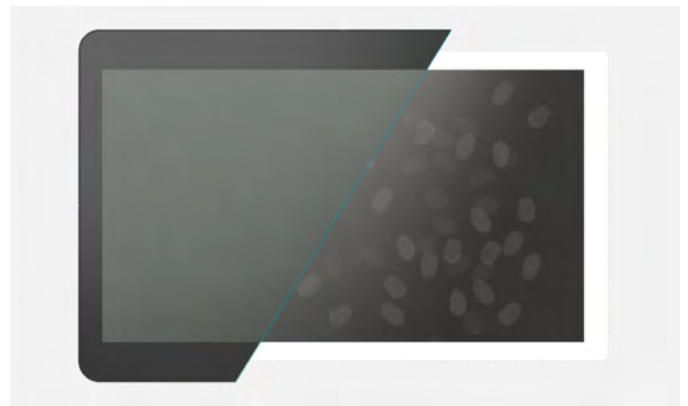


Resistenza ai liquidi

Per proteggere la tecnologia touch, EIZO ha implementato nel monitor una funzione che rileva eventuali spruzzi d'acqua o di liquidi, disattivando immediatamente la funzionalità touch e riattivandola non appena lo schermo è stato pulito.

Rivestimento anti-impronte

Per non compromettere le funzionalità multitouch, il modello DuraVision MDU5501WT dispone di un speciale trattamento della superficie dello schermo che minimizza la visibilità di eventuali impronte.



Design ultrapiatto

Il monitor propone una superficie perfettamente piana per il tavolo di carteggio che, se necessario, si può trasformare in una superficie d'appoggio per eventuali carte nautiche cartacee. Il bordo spazioso funge da piano d'appoggio per posare le mani, senza tuttavia ostacolare la vista.



Caratteristiche

Pennino dedicato

L'apposita penna e il portapenna sono in dotazione del monitor.



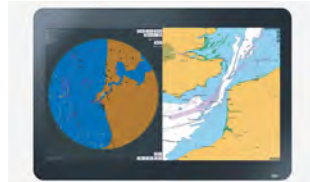
Picture-in-Picture e Picture-by-Picture: tutto a colpo d'occhio

La funzione Picture-in-Picture (PiP) permette di visualizzare una seconda fonte di segnale in una piccola area separata del monitor. Questo permette di visualizzare simultaneamente due applicazioni con dati di navigazione.

La modalità Picture-by-Picture (PbP) permette di visualizzare indipendentemente fino a due sorgenti di segnale separate fianco a fianco, come il radar e le informazioni di navigazione.



Picture-in-Picture-Modus



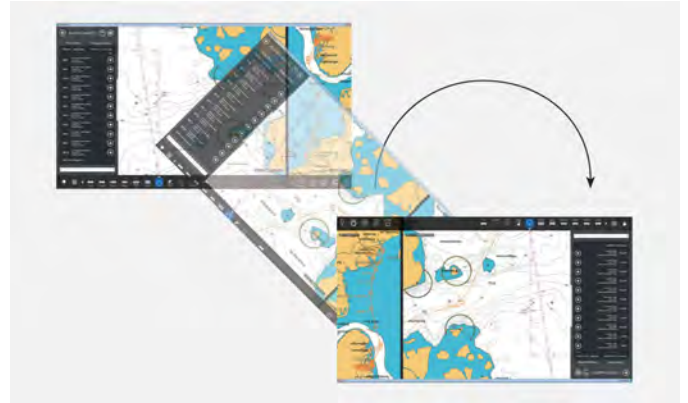
Picture-by-Picture-Modus

EIZO Screen Rotator

EIZO Screen Rotator è un'applicazione gratuita che consente di ruotare con la massima rapidità l'immagine di 180° con un

singolo tocco. Questa pratica funzionalità è ideale se i contenuti vengono condivisi da più persone che si trovano sulla parte opposta del tavolo di carteggio.

[Download gratuito EIZO Screen Rotator](#)



Compatibile solo con il sistema operativo Windows.

Monitor Control

Il monitor DuraVision MDU5501WT dispone di un'ampia gamma di interfaccia di comunicazione per il controllo remoto e l'impostazione della luminosità e della funzione di accensione e spegnimento, RS232C, USB, RS485, RJ45 (Ethernet) e porte speciali (Extended Keyboard).



Caratteristiche

Ingressi multipli di alimentazione

Per rispondere alle specifiche esigenze di installazione sono disponibili ingressi multipli che consentono di alimentare il monitor utilizzando sia connettori con corrente continua che alternata (DC/AC).



Protezione

Il monitor è estremamente robusto e affidabile anche per le condizioni ostili dell'ambiente marittimo come l'umidità e le vibrazioni, nel pieno rispetto delle normative IEC 60495 per i dispositivi utilizzati per la navigazione marittima e per sistemi di comunicazione radio. Il grado di protezione IP65 garantisce una protezione della parte frontale del monitor contro la polvere e i getti d'acqua.



Approvazione classificazioni marittime

Il monitor è munito dei principali certificati di classificazione marittima, rilasciati dalle seguenti società internazionali di con-

trollo: LR (UK), DNV GL (Norvegia/Germania), ABS (USA) e NK (Giappone).



Le date formali di approvazione possono differire a seconda della classificazione.

Ineguagliabile affidabilità

Il modello DuraVision MDU5501WT è stato espressamente costruito per un utilizzo prolungato 24 ore su 24 ed è coperto da una garanzia del produttore di 3 anni che rispecchia la massima qualità e affidabilità del prodotto.



La nostra responsabilità

Con il modello MDU5501WT EIZO mantiene quello che promette: alta qualità, affidabilità e praticità di utilizzo per soddisfare tutte le esigenze degli utenti: un investimento sicuro a lungo termine.

Caratteristiche

Produzione sostenibile e responsabile

Il modello MDU5501WT è prodotto in maniera socialmente responsabile. EIZO collabora esclusivamente con fornitori che garantiscono un approvvigionamento nel pieno rispetto della responsabilità sociale e dei diritti umani. Ciò vale in particolar modo per i cosiddetti minerali provenienti da aree di conflitto e di alto rischio. EIZO presenta ogni anno una relazione annuale di gestione RSI (Corporate Social Responsibility) che informa sulle prestazioni economiche, ambientali, sociali ed etiche e le prospettive future.

[Scopri di più sulla produzione responsabile e sostenibile EIZO.](#)



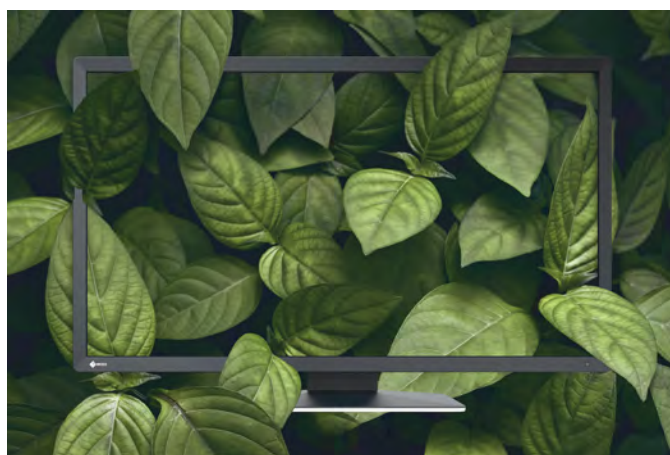
Efficiente e ecocompatibile

Ogni modello MDU5501WT è prodotto nei stabilimenti EIZO secondo il sistema di gestione ambientale certificato ISO 14001, riconoscimento internazionale basato sul miglioramento continuo che comprende misure volte alla protezione dell'ambiente, prevenendo l'inquinamento, riducendo l'entità dei rifiuti, il consumo di energia e dei materiali. EIZO presenta i più importanti sviluppi nell'ambito della Responsabilità Sociale d'Impresa nella relazione annuale Corporate Social Responsibility.



Altamente affidabile e durevole

Il monitor MDU5501WT è progettato per una lunga durata che tiene conto dell'intero ciclo di vita e dell'impatto sull'ambiente - di solito ben oltre il periodo di garanzia. I pezzi di ricambio sono disponibili fino a sette anni dopo la fine della produzione. La lunga durata del monitor e la possibilità di ripararlo fanno risparmiare risorse e clima. Durante la progettazione del MDU5501WT abbiamo prestato attenzione a ridurre il consumo di risorse utilizzando componenti e materiali di alta qualità ed essendo meticolosi nella produzione.



Il piedistallo della tavola da carteggio non è in dotazione del monitor.

Specifiche

Dati generali

Articolo numero	MDU5501WT
Colore del cabinet	nero
Tipo di impiego	Industria
Linea	DuraVision

Display

Diagonale [pollici]	54,6
Diagonale [in cm]	138,8
Angolo di visualizzazione in diagonale [mm]	1388
Formato	16:9
Area attiva di visualizzazione (LxH)	1209,6 x 680,4
Risoluzione raccomandata	3840 x 2160 (4K UHD)
Pixel pitch [mm]	0,315 x 0,315
Tecnologia del pannello	VA
Angolo di visualizzazione orizzontale max.	178 °
Angolo di visualizzazione verticale max.	178 °
Colori rappresentabili	16,7 milioni di colori
Luminosità massima (tipica) [cd/m²]	610
Contrasto massimo	4000:1
Tempo di risposta cambio grigio-grigio (tipico) [in ms]	8
Retroilluminazione	LED
Supported transfer protocols	Modbus

Funzionalità

Funzionamento 24/7	✓
Cavo di alimentazione integrato	✓
Superficie touch	✓
Tecnologia touch	capacitativa-proiettata (PCAP)
Sistema operativo compatibile con touch	Windows 10, Windows 8.1 (64-bit/32-bit),
Max. numero di punti di tocco	10

Collegamenti

Ingresso touch	USB
Ingressi segnale	DisplayPort (HDCP 1.3), HDMI (HDCP 2.2/1.4), DVI-D (HDCP 1.4)
Porte USB upstream	1 x tipo B
Porte USB downstream	2 x tipo A
Segnali video	DisplayPort (HDCP 1.3), HDMI (HDCP 1.4), DVI (TMDS)
Control port	RS232, RS485, USB-Protocol, Modbus, ECOM

Specifiche elettriche

Consumo massimo [watt]	195
Alimentazione	AC 100 - 240 V /, 50 / 60 Hz; DC 24 V

Dimensioni – Peso

Peso [kg]	71,7
Dimensioni senza piedistallo [mm]	1334 x 888 x 120,6
Dettagli sulle dimensioni	Disegno tecnico (PDF)

Certificazioni e standard

Classe di protezione IP	IP65 (front), IP22 (Rear)
Compass Safe Distance	compasso standard: 2,95 m, compasso di guida: 1,95 m, Impostazione della sensibilità pannello touch
Certificazioni	CB, CE, RoHS, WEEE, IEC60945, IEC61174, IEC62288, IEC62388, EU RO MR

Software e accessori

Accessori in dotazione	istruzioni di consultazione rapida, EIZO LCD Utility Disk (incl. Manuale), sostegno per pennino touch, 2 Stiff-Gummispitzen, panno di pulizia in microfibra
------------------------	---

Garanzia

Garanzia e assistenza	3 anni
-----------------------	--------